

## How to Get from Erzurum Airport to the City Center?

Erzurum Airport is approximately 13 kilometers from the city center, and our guests can reach the city center from the airport in an average of 10-15 minutes. The Erzurum Metropolitan Municipality schedules airport buses according to domestic and international flight times. The buses depart from the city center approximately two hours before flight departure times and transport arriving passengers back to the city center. Depending on the arrival times of your flight, you will see blue municipal buses in front of you and yellow commercial taxis on your right.

### 1. Public Buses

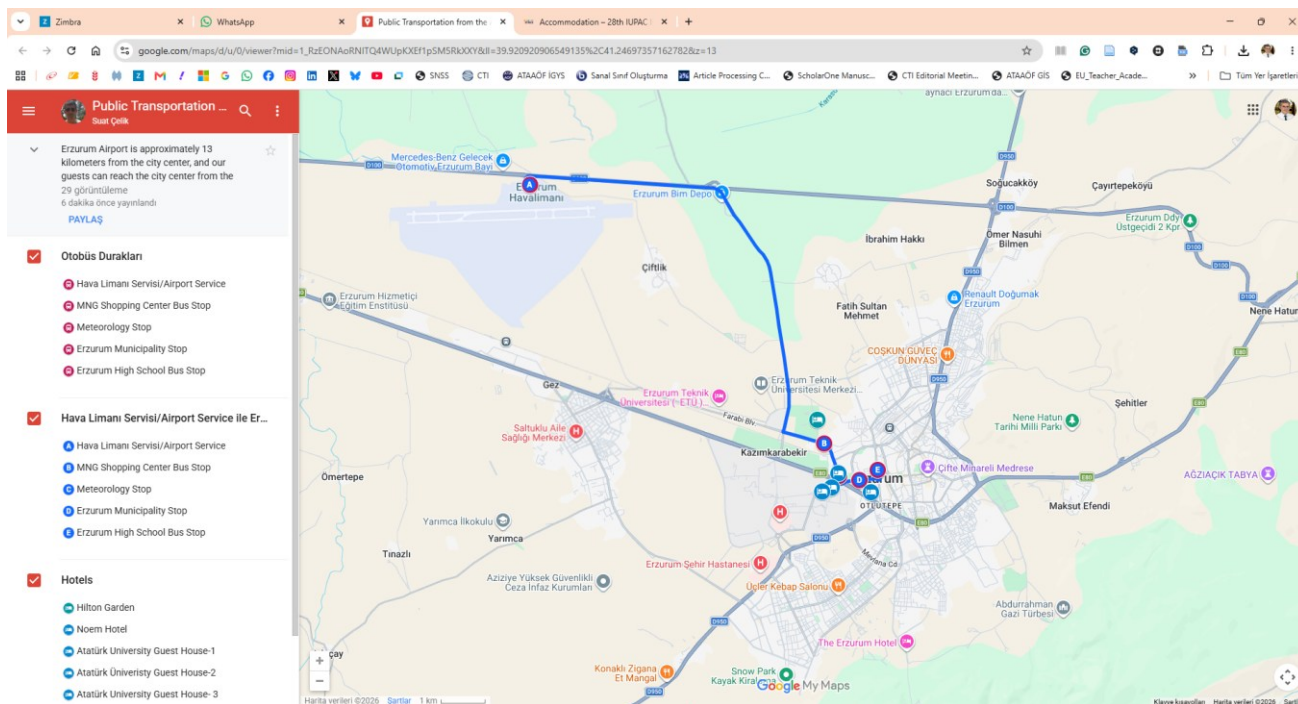
The departure times of Erzurum Metropolitan Municipality buses, which provide transportation between the airport and the city center, are adjusted according to flight arrival times.



- **Route and Stops:** The stops for buses departing from the airport are; The route follows Intercity Coach Terminal, Erzurum Technical University, **MNG Shopping Center Stop** (guests staying at Hilton Garden Inn will get off at this stop), **University**, **Meteorology Stop** (guests staying at Hotel Noém and Guest Houses 1, 2 and Ata Practice Hotel on the Atatürk University campus will get off at this stop), **Erzurum Municipality Stop** (guests staying at Guest House 3 will get off at this stop), Erzurum High School (guests staying at city center hotels will get off at this stop), Hospitals Street, Gez and Train Station Square.
- **Payment:** Payment is made according to the current public transport fare, and contactless (tap to pay) credit cards are accepted on board.
- **Schedules:** Airport buses scheduled according to your flight's arrival and departure time, 2 hours before your flight's departure time.

## Transportation Route Map Link to Hotels and Accommodation Points

Public transportation from the airport to accommodation will use the route given below. *Please click the image for the interactive map.*



## 2. Taxis

When you exit the terminal building, you will find airport taxis on your right, which operate 24/7. If you want a taxi that meets you upon your arrival, please write your taxi request us at [iccecrice@atauni.edu.tr](mailto:iccecrice@atauni.edu.tr). We will book a taxi for you. The driver will meet you and take to your accommodation.



The approximate taxi fares from the airport to accommodation destinations are given below. These fares are valid as of today. There may be slight change on the fares according to the traffic. If you have not Turkish lira, the drivers also accept Euro or Dollar and pay the change in TRY.

### Approximate taxi fares:

Airport - Hilton Garden Inn: 800 TRY

Airport - Hotel Noém: 850 TRY

Airport - Atatürk University Campus (Guest House 1 and Guest House 2): 900 TRY

Airport - Atatürk University Campus Ata Application Hotel: 950 TRY

Airport - Atatürk University Guest House 3 (Next to the Tax Office): 950 TRY

Airport - The Erzurum Hotel: 1100 TRY

Airport - Palan Hotel: 1200 TRY

## Erzurum Havalimanından Şehir Merkezine Nasıl Gidilir?

Erzurum Havalimanı ile şehir merkezi arası yaklaşık 13 kilometre olup misafirlerimiz havalimanından şehir merkezine ortalama 10-15 dakika içinde ulaşabilecektir. Erzurum Büyükşehir Belediyesi, havalimanı otobüslerini iç ve dış hat uçuş saatlerine göre organize etmektedir. Otobüsler, uçakların kalkış saatinden yaklaşık 2 saat önce şehir merkezinden hareket eder ve inen uçakların yolcularını şehir merkezine geri taşır. Havalimanından çıkınca, uçakların geliş saatine göre yolcuları bekleyen mavi renkli belediye otobüsleri karşınızda, sarı renkli ticari taksileri ise sağ tarafınızda göreceksiniz.

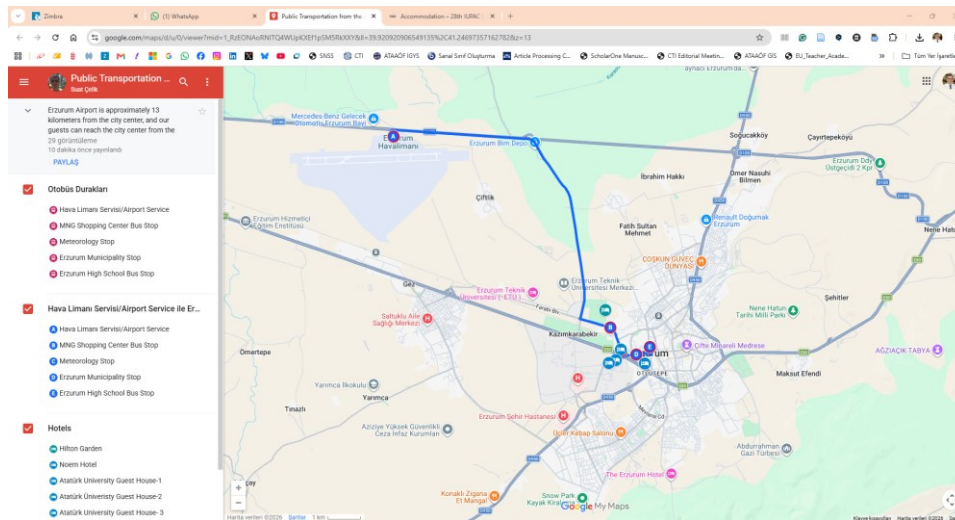
### 1.Belediye Otobüsleri

Havalimanı ile şehir merkezi arasında karşılıklı ulaşım sağlayan Erzurum Büyükşehir Belediyesi otobüslerinin hareket saatleri, uçak inişlerine göre düzenlenmektedir.



- **Güzergâh ve duraklar:** Havalimanından hareket eden otobüslerin durakları; Şehirlerarası Otobüs Terminali, Erzurum Teknik Üniversitesi, **MNG AVM YAKUTİYE 159 NOLU DURAĞI (Hilton Garden Inn de konaklayacak misafirlerimiz bu durakta inecekler)** **METEOROLOJİ YAKUTİYE 162 NOLU DURAĞI (Hotel Noém ve Atatürk Üniversitesi kampüsünde Konukevi 1, Konukevi 2 ve Ata Uygulama Otelinde konaklayacak misafirlerimiz bu durakta inecekler)**, **ERZURUM BÜYÜKŞEHİR BELEDİYESİ YAKUTİYE 69 NOLU DURAĞI (Konukevi 3'te konaklayacak misafirlerimiz bu durakta inecekler)**, Erzurum Lisesi, Hastaneler Caddesi, Gez Mahallesi ve İstasyon Meydanı güzergâhını izlemektedir.
- **Ödeme:** Güncel toplu taşıma tarifesi üzerinden ödeme yapılmakta ve binişlerde temassız kredi kartı geçerlidir.
- **Seferler:** Uçağınızın iniş saatine göre düzenlenen belediye otobüslerinin anlık hareket saati genellikle uçağınızın kalkış saatinden 2 saat öncedir.

Hava limanında konaklama yerlerine toplu taşıma aşağıda verilen güzergâhı kullanacaktır. **Interaktif harita için lütfen resmi tıklayın.**



## 2.Ticari Taksiler

Terminal binasından çıktığınızda sağ tarafınızda 7/24 hizmet veren havalimanı taksileri bulunmaktadır. Taksi durağına ulaşmak ve fiyat bilgisi almak için **0442 327 27 55** numaralı telefonu veya **0535 667 99 79** telefonda Osman Güler'e ulaşabilirsiniz.



Taksi ile konaklama yerlerini ulaşım sağlayacak misafirlerimizin havalimanından konaklama yerlerine göre **yaklaşık ücret** tarifesi aşağıdaki gibidir:

Havalimanı - Hilton Garden Inn 800 TL

Havalimanı - Hotel Noém 850 TL

Havalimanı - Atatürk Üniversitesi Kampüsü (Konukevi 1 ve Konukevi 2) 900 TL

Havalimanı - Atatürk Üniversitesi Kampüsü Ata Uygulama Oteli 950 TL

Havalimanı - Atatürk Üniversitesi Konukevi 3 (Vergi Dairesi yanı) 950 TL

Havalimanı - Palan Hotel 1200 TL

Havalimanı - The Erzurum Hotel 1100 TL

## How to Get to the City Center from the Atatürk University?

Atatürk University campus is situated at the hearth of the city. Therefore, it is easy to walk to the city Centre in 15-20 minutes. However, if you do not want to walk you may use public transportation. Buses and Minibuses operated between 7:00 a.m. and 11:00 p.m. Although there are public buses, we recommend minibuses (called Dolmuş in orange color) provide public transportation frequently. The cost of a one-way travel is 30 TRY (less than a Euro) and they accept only cash. Please get on only the one indicating “**Üniversite**”. Get off at the Havuzbaşı stop and walk along Cumhuriyet Street to reach all the historic sites. Buses and minibuses (Dolmuş) go through the university campus. They stop in front of Ata Practice Hotel, Dormitories and Tennis Courts (closest stops to the Conference venue), Guesthouse 1. Guests staying at Guesthouse 3 please walk to the main street (Cemal Gürsel Street).



## Atatürk Üniversitesi'nden Şehir Merkezine Nasıl Gidilir?

Atatürk Üniversitesi kampüsü, şehrin merkezinde yer almaktadır. Bu nedenle, şehir merkezine 15–20 dakikada yürüyerek kolayca ulaşabilirsiniz. Ancak yürümek istemiyorsanız, sabah 7:00 ile akşam 11:00 arasında hizmet veren toplu taşıma araçlarını kullanabilirsiniz. Her ne kadar otobüsler de olsada, sık sefer yapan turuncu renkli dolmuşları tercih etmenizi öneririz. Tek yön yolculuk ücreti 30 TL'dir ve sadece nakit ödeme kabul edilir. Lütfen üzerinde “Üniversite” yazan minibüsleri kullanın. Havuzbaşı durağında inip Cumhuriyet caddesi boyunca yürüyerek bütün tarihi alanlara ulaşabilirsiniz. Toplu ulaşım araçları kampüs içinden geçmekte olup Ata Uygulama Oteli, Yurtlar ve Tenis Kortları (Kongre merkezine en yakın duraklar), Konukevi 1 önünde durmaktadır.